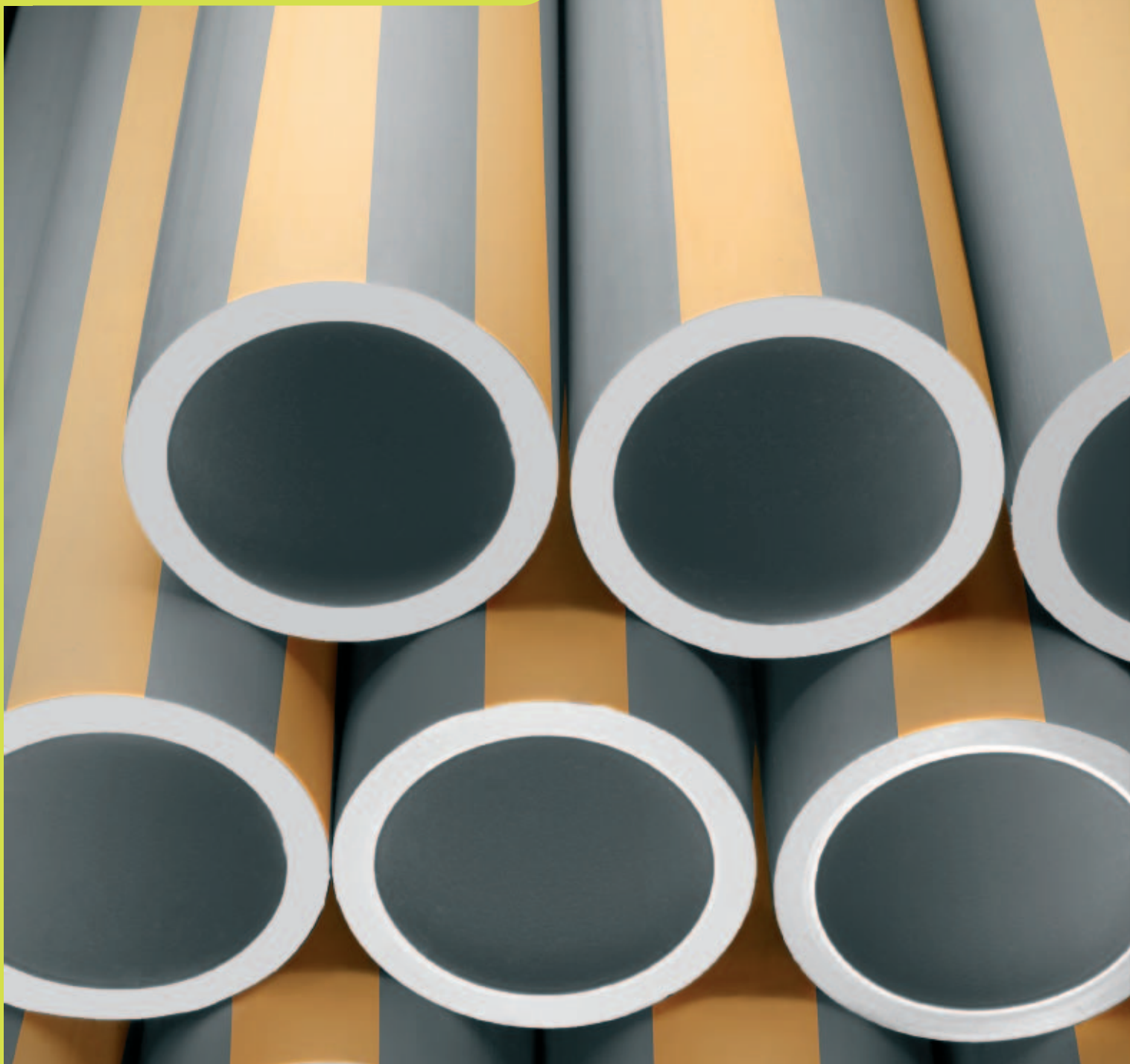


Tarifa 01/AGOSTO/2008



**PPOLY-PIPE // CT**

El futuro en las tuberías de polipropileno



## **Abreviaturas utilizadas:**

DN: diámetro nominal.

L: largo.

E: espesor.

S1-min: diámetro mínimo.

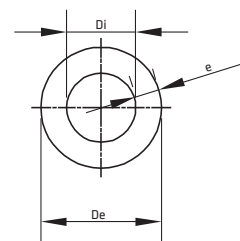
D-max: diámetro máximo.

# Tuberías

Tubería de polipropileno PPR-CT, marca **POLY-PIPE® CT**:

•**POLY-PIPE® CT Fusion**: Serie 4/SDR 9, para agua fría, caliente, calefacción y climatización. Color gris con bandas amarillo mostaza, diámetro exterior ..... mm y ..... mm de espesor, unión por polifusión, fabricada según Reglamento Particular RP 01.58, I/PP de manguitos, codos, tes y demás accesorios, instalado según normativa vigente.

•**POLY-PIPE® CT Faser**: Serie 4/SDR 9, para agua fría, caliente, calefacción y climatización. Color verde con bandas amarillo mostaza en tres capas: una exterior; una interior en PPR-CT gris; y una intermedia en PPR-CT con fibras en color gris, diámetro exterior ..... mm y ..... mm de espesor, unión por polifusión, fabricada según Reglamento Particular RP01.58, I/PP de manguitos, codos, tes y demás accesorios, instalado según normativa vigente.



Código	Diámetro DN mm	Dimensiones (mm)					Ud. Embalaje		PRECIO (€/m)	
		L	e	di	Z3	Peso Kg/m	Uds. bolsa	Uds. palé		
<b>Poly-Pipe® CT Fusion. Tubo Serie 4/SDR 9</b>										
	910CTF0402000	20	3000	2,3	15,4	-	0,120	40	-	<b>1,05</b>
	910CTF0402500	25		2,8	19,4	-	0,200	25	-	<b>1,73</b>
	910CTF0403200	32		3,6	24,8	-	0,320	20	-	<b>2,76</b>
	910CTF0404000	40		4,5	31,0	-	0,490	15	-	<b>4,23</b>
	910CTF0405000	50		5,6	38,8	-	0,750	10	-	<b>6,48</b>
	910CTF0406300	63		7,1	48,8	-	1,200	5	-	<b>10,37</b>
	910CTF0407500	75		8,4	58,2	-	1,700	4	-	<b>14,69</b>
	910CTF0409000	90		10,1	69,8	-	2,400	2	-	<b>20,74</b>
	910CTF0411000	110		12,3	85,4	-	3,600	1	-	<b>31,10</b>
	910CTF0412500	125		14,0	107,0	-	4,600	1	-	<b>47,69</b>
	*910CTF0414000	140		15,7	108,6	-	5,800	1	-	<b>60,13</b>
	910CTF0416000	160		17,9	124,2	-	7,600	1	-	<b>78,80</b>
	*910CTF0418000	180		20,1	139,8	-	9,600	1	-	<b>99,53</b>
	910CTF0420000	200		22,4	155,2	-	11,800	1	-	<b>122,34</b>
	*910CTF0422500	225		25,1	174,8	-	15,000	1	-	<b>155,52</b>
910CTF0425000	250	27,9	194,2	-	18,500	1	-	<b>191,81</b>		
<b>Poly-Pipe® CT Faser. Tubo Serie 4/SDR 9</b>										
	900CTF0402000	20	3000	2,3	15,4	-	0,130	40	-	<b>1,10</b>
	900CTF0402500	25		2,8	19,4	-	0,210	25	-	<b>1,84</b>
	900CTF0403200	32		3,6	24,8	-	0,340	20	-	<b>2,94</b>
	900CTF0404000	40		4,5	31,0	-	0,520	15	-	<b>4,49</b>
	900CTF0405000	50		5,6	38,8	-	0,790	10	-	<b>6,83</b>
	900CTF0406300	63		7,1	48,8	-	1,270	5	-	<b>10,97</b>
	900CTF0407500	75		8,4	58,2	-	1,800	4	-	<b>15,55</b>
	900CTF0409000	90		10,1	69,8	-	2,550	2	-	<b>22,03</b>
	900CTF0411000	110		12,3	85,4	-	3,820	1	-	<b>33,00</b>
	900CTF0412500	125		14,0	107,0	-	4,880	1	-	<b>50,60</b>
	*900CTF0414000	140		15,7	108,6	-	6,150	1	-	<b>63,76</b>
900CTF0416000	160	17,9	124,2	-	8,060	1	-	<b>83,57</b>		

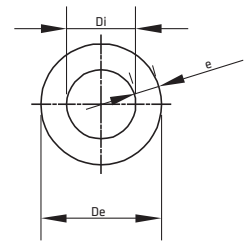
\*Bajo pedido  
-Para diámetros  
mayores consultar

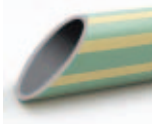
# Tuberías

Tubería de polipropileno PPR-CT, marca **POLY-PIPE® CT**:

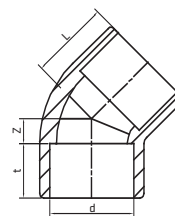
•**POLY-PIPE® CT Clima Faser**: Serie ... /SDR ..., para climatización y refrigeración.



Color verde con bandas amarillo mostaza en tres capas: una exterior; una interior en PPR-CT gris; y una intermedia en PPR-CT con fibras en color gris, diámetro exterior ..... mm y ..... mm de espesor, unión por polifusión, fabricada según Reglamento Particular RP 01.58, I/PP de manguitos, codos, tes y demás accesorios, instalado según normativa vigente.

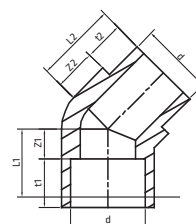


	Código	Diámetro DN mm	Serie	Dimensiones (mm)				Ud. Embalaje		PRECIO (€/m)
				L	e	di	Peso Kg/m	Uds. bolsa	Uds. palé	
<b>Poly-Pipe® CT Clima Faser</b>										
 <p>*Bajo pedido ~Fabricación sin fibras</p>	900CTF0402000	20	4	3000	2,3	15,4	0,130	40	-	<b>1,10</b>
	900CTF0402500	25	4		2,8	19,4	0,210	25	-	<b>1,84</b>
	900CTF0403200	32	4		3,6	24,8	0,340	20	-	<b>2,94</b>
	900CTCF063040	40	6,3		3,0	34,0	0,350	15	-	<b>3,02</b>
	900CTCF063050	50	6,3		3,7	42,6	0,550	10	-	<b>4,75</b>
	900CTCF063063	63	6,3		4,7	53,6	0,880	5	-	<b>7,56</b>
	900CTCF080075	75	8		4,5	66	0,970	4	-	<b>10,80</b>
	900CTCF080090	90	8		5,4	79,2	1,400	2	-	<b>15,55</b>
	900CTCF080110	110	8		6,6	96,8	2,090	1	-	<b>22,90</b>
	900CTCF080125	125	8		7,4	110,2	2,650	1	-	<b>35,25</b>
	*900CTCF080140	140	8		8,3	123,4	3,320	1	-	<b>44,06</b>
	900CTCF080160	160	8		9,5	141	4,330	1	-	<b>57,54</b>
	*~900CTC0801800	180	8		10,7	158,6	5,470	1	-	<b>73,09</b>
	~900CTC0802000	200	8		11,9	176,2	6,750	1	-	<b>89,68</b>
	*~900CTC0802250	225	8		13,4	198,2	8,560	1	-	<b>114,05</b>
	~900CTC0802500	250	8		14,8	220,4	10,500	1	-	<b>139,97</b>

# Accesorios soldables Serie 2,5

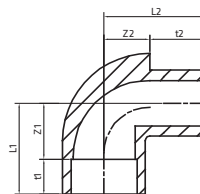



	Código	Diámetro DN mm	Dimensiones (mm)				Peso Kg/ud	Ud. Embalaje		PRECIO (€/ud.)
			L	Z	Z2	Z3		Uds. bolsa	Uds. caja	
<b>Codo</b>										
 45°	96C0160450000	16	21	5	-	-	-	10	1500	<b>0,90</b>
	96C0200450000	20	23	8	-	-	-	10	1000	<b>0,91</b>
	96C0250450000	25	25	6	-	-	-	10	400	<b>1,18</b>
	96C0320450000	32	29	9	-	-	-	10	200	<b>1,87</b>
	96C0400450000	40	32	10	-	-	-	5	100	<b>2,18</b>
	96C0500450000	50	38	13	-	-	-	5	70	<b>4,38</b>
	96C0630450000	63	46	17	-	-	-	1	40	<b>6,64</b>
	96C0750450000	75	50	18	-	-	-	1	20	<b>9,96</b>
	96C0900450000	90	56	20	-	-	-	1	32	<b>21,95</b>
	96C1100450000	110	63	23	-	-	-	1	20	<b>29,15</b>
96C1250450000	125	77	37	-	-	-	1	12	<b>47,51</b>	
*96C1600450000	160	-	-	-	-	-	1	5	<b>79,33</b>	
 90°  *Accesorio manipulado	96C0160900000	16	25	11	-	-	-	10	1000	<b>0,59</b>
	96C0200900000	20	28	12	-	-	-	10	1000	<b>0,63</b>
	96C0250900000	25	32	15	-	-	-	10	700	<b>0,78</b>
	96C0320900000	32	38	18	-	-	-	10	400	<b>1,29</b>
	96C0400900000	40	43	21	-	-	-	5	200	<b>2,22</b>
	96C0500900000	50	52	26	-	-	-	5	50	<b>3,88</b>
	96C0630900000	63	61	33	-	-	-	1	50	<b>7,83</b>
	96C0750900000	75	73	41	-	-	-	1	40	<b>10,48</b>
	96C0900900000	90	82	48	-	-	-	1	24	<b>22,95</b>
	96C1100900000	110	97	57	-	-	-	1	16	<b>31,17</b>
96C1250900000	125	122	71	-	-	-	1	8	<b>56,10</b>	
*96C1600900000	160	-	-	-	-	-	1	4	<b>83,01</b>	

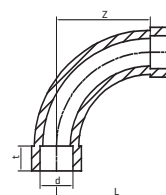



	Código	Diámetro DN mm	Dimensiones (mm)				Peso Kg/ud	Ud. Embalaje		PRECIO (€/ud.)
			L	Z	t2	L1		Uds. bolsa	Uds. caja	
<b>Codo macho-hembra</b>										
 45°	96CMH02004500	20	23	8	15	23	-	10	600	<b>0,91</b>
	96CMH02504500	25	23	5	17	29	-	10	400	<b>1,18</b>
	96CMH03204500	32	30	11	17	37	-	10	200	<b>1,87</b>
	96CMH04004500	40	34	13	21	34	-	5	150	<b>2,81</b>

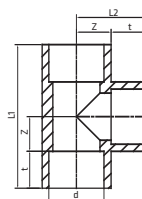
# Accesorios soldables Serie 2,5




	Código	Diámetro DN mm	Dimensiones (mm)				Peso Kg/ud	Ud. Embalaje		PRECIO (€/ud.)
			L1	Z1	L2	Z2		Uds. bolsa	Uds. caja	
<b>Codo macho-hembra</b>										
 90°	96CMH01609000	16	26	12	28	13	-	10	800	<b>0,63</b>
	96CMH02009000	20	29	14	30	15	-	10	1000	<b>0,65</b>
	96CMH02509000	25	34	17	35	17	-	10	350	<b>1,22</b>
	96CMH03209000	32	40	20	40	21	-	10	200	<b>1,80</b>
	96CMH04009000	40	49	27	50	29	-	5	120	<b>2,46</b>

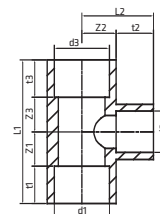


	Código	Diámetro DN mm	Dimensiones (mm)				Peso Kg/ud	Ud. Embalaje		PRECIO (€/ud.)
			L	Z	Z2	Z3		Uds. bolsa	Uds. caja	
<b>Curva 90°</b>										
 90°	96CU020090000	20	56	42	-	-	-	5	250	<b>2,93</b>
	96CU025090000	25	69	53	-	-	-	5	150	<b>3,72</b>
	96CU032090000	32	86	68	-	-	-	5	100	<b>4,73</b>



	Código	Diámetro DN mm	Dimensiones (mm)				Peso Kg/ud	Ud. Embalaje		PRECIO (€/ud.)
			L1	L2	Z	X3		Uds. bolsa	Uds. caja	
<b>Te</b>										
 *Accesorio manipulado	96T0160000000	16	48	24	9	-	-	10	500	<b>0,64</b>
	96T0200000000	20	54	26	11	-	-	10	350	<b>0,64</b>
	96T0250000000	25	62	31	14	-	-	10	250	<b>0,89</b>
	96T0320000000	32	76	37	19	-	-	5	100	<b>1,49</b>
	96T0400000000	40	87	43	22	-	-	5	100	<b>2,59</b>
	96T0500000000	50	104	52	26	-	-	5	40	<b>5,36</b>
	96T0630000000	63	125	62	34	-	-	1	20	<b>8,78</b>
	96T0750000000	75	146	73	41	-	-	1	15	<b>12,04</b>
	96T0900000000	90	164	82	48	-	-	1	24	<b>24,75</b>
	96T1100000000	110	195	97	58	-	-	1	12	<b>38,72</b>
	96T1250000000	125	245	120	80	-	-	1	5	<b>51,39</b>
*96T1600000000	160	305	150	98	-	-	1	2	<b>118,32</b>	

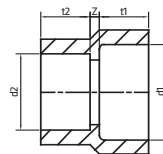
# Accesorios soldables Serie 2,5



Código	Diámetro DN mm	Dimensiones (mm)				Peso Kg/ud	Ud. Embalaje		PRECIO (€/ud.)
		L1	L2	Z1	Z2		Uds. bolsa	Uds. caja	
<b>Te reducida</b>									
96TR020016020	20x16x20	54	27	11,5	11,5	-	10	400	<b>0,64</b>
96TR020025020	20x25x20	62	31	12,5	12	-	10	250	<b>1,19</b>
96TR025020020	25x20x20	63	29	15,5	14	-	10	250	<b>1,19</b>
96TR025016025	25x16x25	63	29	15,5	15,5	-	10	250	<b>1,19</b>
96TR025020025	25x20x25	63	29	15,5	14	-	10	250	<b>1,19</b>
96TR032020020	32x20x20	74,5	38,5	19	24	-	5	150	<b>1,80</b>
96TR032025020	32x25x20	74,5	37	19	22,5	-	5	150	<b>1,80</b>
96TR032020025	32x20x25	74,5	37,5	19	21,5	-	5	150	<b>1,80</b>
96TR032025025	32x25x25	74,5	37	18	22,5	-	5	150	<b>1,80</b>
96TR032020032	32x20x32	75	37,5	19,5	22,5	-	5	150	<b>1,80</b>
96TR032025032	32x25x32	75	37,5	19,5	21	-	5	150	<b>1,80</b>
96TR040020040	40x20x40	74,5	37	15,5	22	-	1	100	<b>3,83</b>
96TR040025040	40x25x40	74,5	39,5	15,5	22	-	1	100	<b>3,83</b>
96TR040032032	40x32x32	86,5	39,5	18,5	23	-	1	100	<b>3,83</b>
96TR040032040	40x32x40	86,5	43	22,5	22	-	1	100	<b>3,83</b>
96TR050025050	50x25x50	104	45	26,5	28	-	1	50	<b>6,42</b>
96TR050032050	50x32x50	104	49	26,5	29	-	1	50	<b>6,42</b>
96TR050040050	50x40x50	104	50	26,5	27	-	1	40	<b>6,42</b>
96TR063025063	63x25x63	126	51	34	34	-	1	25	<b>11,25</b>
96TR063032063	63x32x63	126	58	34	40	-	1	25	<b>11,25</b>
96TR063040063	63x40x63	126	55	34	32	-	1	25	<b>11,25</b>
96TR063050063	63x50x63	127	63	34	38	-	1	25	<b>11,25</b>
96TR075025075	75x25x75	146	57	41	40	-	1	15	<b>13,83</b>
96TR075032075	75x32x75	146	61	41	42	-	1	15	<b>13,83</b>
96TR075040075	75x40x75	146	60	41	37	-	1	15	<b>13,83</b>
96TR075050075	75x50x75	146	64	41	38	-	1	15	<b>13,83</b>
96TR075063075	75x63x75	146	67	41	38	-	1	15	<b>13,83</b>
96TR090050090	90x50x90	161	70	48	47	-	1	24	<b>25,89</b>
96TR090063090	90x63x90	161	70	48	42	-	1	24	<b>25,89</b>
96TR090075090	90x75x90	161	80	48	50	-	1	24	<b>25,89</b>
96TR110063110	110x63x110	194	90	58	61	-	1	14	<b>40,28</b>
96TR110075110	110x75x110	194	92	58	60	-	1	12	<b>40,28</b>
96TR110090110	110x90x110	194	90	58	56	-	1	10	<b>40,28</b>
96TR125110125	125x110x125	248	124	84	84	-	1	6	<b>52,97</b>



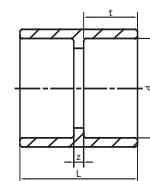
# Accesorios soldables Serie 2,5



Código	Diámetro DN mm	Dimensiones (mm)					Ud. Embalaje		PRECIO (€/ud.)	
		L	Z	Z2	Z3	Peso Kg/ud	Uds. bolsa	Uds. caja		
<b>Reducción macho-hembra</b>										
96R0200160000	20-16	35	20	-	-	-	10	1000	<b>0,48</b>	
96R0250160000	25-16	39	24	-	-	-	10	1000	<b>0,57</b>	
96R0250200000	25-20	39	23	-	-	-	10	600	<b>0,57</b>	
96R0320200000	32-20	40	24	-	-	-	10	600	<b>0,67</b>	
96R0320250000	32-25	43	26	-	-	-	10	500	<b>0,67</b>	
96R0400200000	40-20	44	28	-	-	-	5	400	<b>1,74</b>	
96R0400250000	40-25	45	28	-	-	-	5	400	<b>1,74</b>	
96R0400320000	40-32	47	27	-	-	-	5	300	<b>1,74</b>	
96R0500200000	50-20	51	35	-	-	-	5	250	<b>2,81</b>	
96R0500250000	50-25	53	36	-	-	-	5	250	<b>2,81</b>	
96R0500320000	50-32	55	35	-	-	-	5	200	<b>2,81</b>	
96R0500400000	50-40	55	32	-	-	-	5	150	<b>2,81</b>	
96R0630250000	63-25	60	43	-	-	-	1	150	<b>3,72</b>	
96R0630320000	63-32	62	40	-	-	-	1	150	<b>3,72</b>	
96R0630400000	63-40	64	42	-	-	-	1	100	<b>3,72</b>	
96R0630500000	63-50	67	41	-	-	-	1	75	<b>3,72</b>	
96R0750500000	75-50	69	44	-	-	-	1	50	<b>6,42</b>	
96R0750630000	75-63	74	44	-	-	-	1	50	<b>6,42</b>	
96R0900500000	90-50	75	49	-	-	-	1	96	<b>11,59</b>	
96R0900630000	90-63	83	53	-	-	-	1	96	<b>11,59</b>	
96R0900750000	90-75	85	53	-	-	-	1	96	<b>11,59</b>	
96R1100630000	110-63	90	60	-	-	-	1	75	<b>15,64</b>	
96R1100750000	110-75	93	61	-	-	-	1	54	<b>15,64</b>	
96R1100900000	110-90	96	61	-	-	-	1	45	<b>15,64</b>	
96R1251100000	125-110	90	51	-	-	-	1	36	<b>24,48</b>	
*96R1601250000	160-125	-	-	-	-	-	1	6	<b>63,05</b>	




\*Accesorio manipulado





Código	Diámetro DN mm	Dimensiones (mm)					Ud. Embalaje		PRECIO (€/ud.)	
		L	Z	Z2	Z3	Peso Kg/ud	Uds. bolsa	Uds. caja		
<b>Manguito</b>										
96M0160000000	16	35	4,5	-	-	-	10	500	<b>0,44</b>	
96M0200000000	20	35	3,5	-	-	-	10	600	<b>0,45</b>	
96M0250000000	25	38	3	-	-	-	10	400	<b>0,56</b>	
96M0320000000	32	44	3	-	-	-	10	300	<b>0,89</b>	
96M0400000000	40	50	6	-	-	-	5	200	<b>1,29</b>	
96M0500000000	50	53	4	-	-	-	5	100	<b>2,91</b>	
96M0630000000	63	66	6	-	-	-	1	50	<b>5,17</b>	
96M0750000000	75	71	7	-	-	-	1	40	<b>7,43</b>	
96M0900000000	90	74	6	-	-	-	1	25	<b>12,04</b>	
96M1100000000	110	86	10	-	-	-	1	44	<b>16,66</b>	
96M1250000000	125	90	11	-	-	-	1	21	<b>25,75</b>	



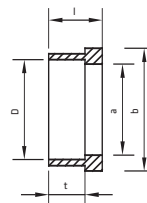
## Accesorios soldables Serie 2,5

	Código	Diámetro DN mm	Dimensiones (mm)					Ud. Embalaje		PRECIO (€/ud.)
			L	t	Z2	Z3	Peso Kg/ud	Uds. bolsa	Uds. caja	
<b>Manguito electrosoldable</b>										
	96ME020000000	20	55	-	-	-	-	10	-	<b>14,77</b>
	96ME025000000	25	55	-	-	-	-	10	-	<b>15,34</b>
	96ME032000000	32	55	-	-	-	-	10	-	<b>17,42</b>
	96ME040000000	40	55	-	-	-	-	5	-	<b>18,53</b>
	96ME050000000	50	55	-	-	-	-	5	-	<b>20,77</b>
	96ME063000000	63	65	-	-	-	-	1	-	<b>28,60</b>
	96ME075000000	75	70	-	-	-	-	1	-	<b>34,99</b>
	96ME090000000	90	75	-	-	-	-	1	-	<b>45,37</b>
	96ME110000000	110	85	-	-	-	-	1	-	<b>66,30</b>
	96ME125000000	125	90	-	-	-	-	1	-	<b>110,84</b>
	96ME140000000	140	183	-	-	-	-	1	-	<b>110,84</b>
	96ME160000000	160	185	-	-	-	-	1	-	<b>110,84</b>
	96ME180000000	180	210	-	-	-	-	1	-	<b>139,03</b>
	96ME200000000	200	210	-	-	-	-	1	-	<b>160,90</b>
	96ME225000000	225	212	-	-	-	-	1	-	<b>196,83</b>
96ME250000000	250	260	-	-	-	-	1	-	<b>487,39</b>	

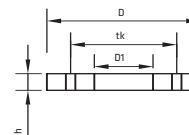
	Código	Diámetro DN mm	Dimensiones (mm)					Ud. Embalaje		PRECIO (€/ud.)
			L	Z1	Z2	Z3	Peso Kg/ud	Uds. bolsa	Uds. caja	
<b>Tapón</b>										
	96TA016000000	16	25	-	-	-	-	10	1000	<b>0,81</b>
	96TA020000000	20	27	-	-	-	-	10	800	<b>0,87</b>
	96TA025000000	25	32	-	-	-	-	10	600	<b>0,98</b>
	96TA032000000	32	37	-	-	-	-	10	400	<b>1,29</b>
	96TA040000000	40	42	-	-	-	-	5	300	<b>2,03</b>
	96TA050000000	50	49	-	-	-	-	5	150	<b>4,38</b>
	96TA063000000	63	61	-	-	-	-	1	70	<b>5,40</b>
	96TA075000000	75	69	-	-	-	-	1	50	<b>7,31</b>
	96TA090000000	90	77	-	-	-	-	1	65	<b>12,27</b>
	96TA110000000	110	92	-	-	-	-	1	50	<b>22,17</b>
	96TA125000000	125	88	-	-	-	-	1	12	<b>23,52</b>

	Código	Diámetro DN mm	Dimensiones (mm)					Ud. Embalaje		PRECIO (€/ud.)
			L	Z1	Z2	Z3	Peso Kg/ud	Uds. bolsa	Uds. caja	
<b>Injerto tubo</b>										
	96IT040020000	40-20	34	-	-	-	-	5	500	<b>2,70</b>
	96IT040025000	40-25	37	-	-	-	-	5	500	<b>2,70</b>
	96IT050020000	50-20	31	-	-	-	-	5	500	<b>2,70</b>
	96IT050025000	50-25	33	-	-	-	-	5	500	<b>2,70</b>
	96IT063020000	63-20	29	-	-	-	-	5	400	<b>2,70</b>
	96IT063025000	63-25	31	-	-	-	-	5	400	<b>2,70</b>
	96IT075020000	75-20	28	-	-	-	-	5	400	<b>2,70</b>
	96IT075025000	75-25	30	-	-	-	-	5	400	<b>2,70</b>
	96IT075032000	75-32	35	-	-	-	-	5	400	<b>2,70</b>

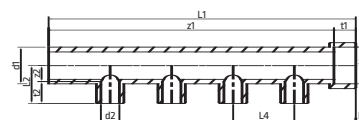
## Accesorios soldables Serie 2,5



	Código	Diámetro DN mm	Dimensiones (mm)				Peso Kg/ud	Ud. Embalaje		PRECIO (€/ud.)
			L	Z	D1	D2		Uds. bolsa	Uds. caja	
<b>Portabridas</b>										
	96P0320000000	32	14	23	41	63	-	5	-	<b>3,99</b>
	96P0400000000	40	16	25	50	73	-	5	-	<b>4,75</b>
	96P0500000000	50	20	28	61	82	-	5	-	<b>5,28</b>
	96P0630000000	63	21	45	75	90	-	1	60	<b>5,85</b>
	96P0750000000	75	22	48	90	106	-	1	50	<b>7,65</b>
	96P0900000000	90	18	50	108	125	-	1	40	<b>12,82</b>
	96P1100000000	110	11,5	50	131	151	-	1	25	<b>20,48</b>
	96P1250000000	125	40	55	150	162	-	1	20	<b>44,43</b>
96P1600000000	160	63	92	175	212	-	1	10	<b>63,07</b>	




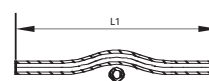
	Código	Diámetro DN mm	Dimensiones (mm)				Peso Kg/ud	Ud. Embalaje		PRECIO (€/ud.)
			D	D1	tk	h		Uds. bolsa	Uds. caja	
<b>Bridas PP con alma de acero</b>										
	96BPPA0320250	32 DN 25	85	42	95	16	-	25	-	<b>16,16</b>
	96BPPA0400320	40 DN 32	140	51	100	16	-	25	-	<b>19,18</b>
	96BPPA0500400	50 DN 40	150	62	110	16	-	25	-	<b>23,11</b>
	96BPPA0630500	63 DN 50	165	78	125	18	-	25	-	<b>29,16</b>
	96BPPA0750650	75 DN 65	185	92	145	20	-	25	-	<b>32,36</b>
	96BPPA0900800	90 DN 80	200	110	160	22	-	25	-	<b>38,62</b>
	96BPPA1101000	110 DN 100	220	133	180	24	-	25	-	<b>47,69</b>
	96BPPA1251000	125 DN 100	220	150	180	20	-	25	-	<b>66,70</b>
96BPPA1600150	160 DN 150	240	148	202	20	-	25	-	<b>82,21</b>	





	Código	Diámetro DN mm	Dimensiones (mm)				Peso Kg/ud	Ud. Embalaje		PRECIO (€/ud.)
			L1	Z	Z2	Z3		Uds. bolsa	Uds. caja	
<b>Colector 4 salidas</b>										
	96C0450320160	32x16	248	19	14	-	-	5	50	<b>9,23</b>
	96C0450320200	32x20	248	19	15	-	-	5	50	<b>9,23</b>

## Accesorios soldables Serie 2,5

	Código	Diámetro DN mm	Dimensiones (mm)				Peso Kg/ud	Ud. Embalaje		PRECIO (€/ud.)
			L	Z	Z2	Z3		Uds. bolsa	Uds. caja	
<b>Colector con aislamiento</b>										
	96COCA0200000	20	-	-	-	-	-	1	-	<b>19,25</b>

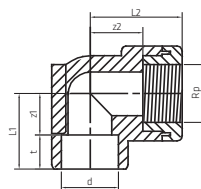



	Código	Diámetro DN mm	Dimensiones (mm)				Peso Kg/ud	Ud. Embalaje		PRECIO (€/ud.)
			L1	Z1	Z2	Z3		Uds. bolsa	Uds. caja	
<b>Salvatubos</b>										
	96S0160200000	16	360	-	-	-	-	5	250	<b>1,98</b>
	96S0200200000	20	360	-	-	-	-	5	150	<b>2,07</b>
	96S0250200000	25	360	-	-	-	-	5	100	<b>2,76</b>
	96S0320200000	32	360	-	-	-	-	5	75	<b>4,00</b>

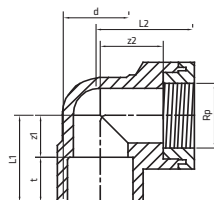
	Código	Diámetro DN mm	Dimensiones (mm)				Peso Kg/ud	Ud. Embalaje		PRECIO (€/ud.)
			L	Z1	Z2	Z3		Uds. bolsa	Uds. caja	
<b>Tapón de reparación</b>										
	97TAR00000000	7-9	-	-	-	-	-	50	3000	<b>1,46</b>


\* Bajo pedido se puede fabricar cualquier tipo de pieza manipulada.

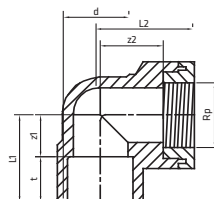
# Accesorios soldar-roskar Serie 2,5




	Código	Diámetro DN mm	Dimensiones (mm)				Peso Kg/ud	Ud. Embalaje		PRECIO (€/ud.)
			L1	L2	Z	Z3		Uds. bolsa	Uds. caja	
<b>Codo placa</b>										
 90°	97CP016012000	16x1/2"	35	28	12	-	-	10	100	<b>4,05</b>
	97CP020012000	20x1/2"	35	28	13	-	-	10	100	<b>4,05</b>
	97CP020034000	20x3/4"	33	40	25	-	-	10	100	<b>4,84</b>
	97CP025012000	25x1/2"	33	40	23	-	-	10	100	<b>4,05</b>
	97CP025034000	25x3/4"	33	40	23	-	-	10	100	<b>4,84</b>

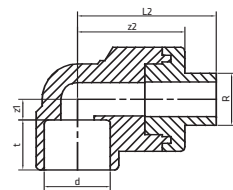



	Código	Diámetro DN mm	Dimensiones (mm)				Peso Kg/ud	Ud. Embalaje		PRECIO (€/ud.)
			L2	Z1	Z2	Z3		Uds. bolsa	Uds. caja	
<b>Codo rosca hembra</b>										
 90°	97CRH01601290	16x1/2"	36	10	24	-	-	10	150	<b>3,83</b>
	97CRH02001290	20x1/2"	36	18	24	-	-	10	150	<b>3,83</b>
	97CRH02003490	20x3/4"	36	18	24	-	-	10	100	<b>5,17</b>
	97CRH02501290	25x1/2"	36	18	24	-	-	10	120	<b>3,83</b>
	97CRH02503490	25x3/4"	36	21	24	-	-	10	100	<b>5,17</b>
	97CRH03203490	32x3/4"	36	18	24	-	-	5	75	<b>5,17</b>

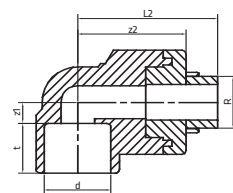



	Código	Diámetro DN mm	Dimensiones (mm)				Peso Kg/ud	Ud. Embalaje		PRECIO (€/ud.)
			L2	Z1	Z2	t		Uds. bolsa	Uds. caja	
<b>Codo rosca hembra 90° tuerca hexagonal</b>										
	97CRHTE320190	32x1"	66	12	33	18	-	5	40	<b>11,82</b>

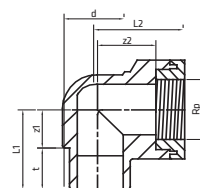
## Accesorios soldar-roskar Serie 2,5




	Código	Diámetro DN mm	Dimensiones (mm)				Peso Kg/ud	Ud. Embalaje		PRECIO (€/ud.)
			L2	Z1	Z2	Z3		Uds. bolsa	Uds. caja	
<b>Codo rosca macho</b>										
 90°	97CRM01601290	16x1/2"	52	10	36	-	-	10	100	<b>4,33</b>
	97CRM02001290	20x1/2"	52	18	36	-	-	10	100	<b>4,33</b>
	97CRM02003490	20x3/4"	54	18	36	-	-	10	100	<b>6,52</b>
	97CRM02501290	25x1/2"	52	18	36	-	-	10	100	<b>4,33</b>
	97CRM02503490	25x3/4"	54	21	36	-	-	10	75	<b>6,52</b>
	97CRM03203490	32x3/4"	54	21	36	-	-	10	75	<b>6,52</b>

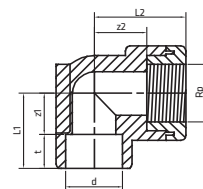



	Código	Diámetro DN mm	Dimensiones (mm)				Peso Kg/ud	Ud. Embalaje		PRECIO (€/ud.)
			L2	Z1	Z2	t		Uds. bolsa	Uds. caja	
<b>Codo rosca macho 90° tuerca hexagonal</b>										
	97CRMTE320190	32x1"	66	12	32	18	-	10	40	<b>14,63</b>

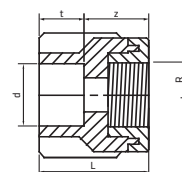



	Código	Diámetro DN mm	Dimensiones (mm)				Peso Kg/ud	Ud. Embalaje		PRECIO (€/ud.)
			L2	Z1	Z2	t		Uds. bolsa	Uds. caja	
<b>Codo macho rosca hembra 90°</b>										
	97CMRH2001290	20x1/2"	37	20	20	15	-	10	150	<b>3,83</b>

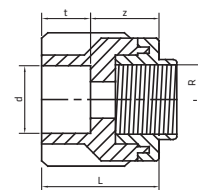
# Accesorios soldar-roskar Serie 2,5




	Código	Diámetro DN mm	Dimensiones (mm)				Peso Kg/ud	Ud. Embalaje		PRECIO (€/ud.)
			H	Z	Z2	Z3		Uds. bolsa	Uds. caja	
<b>Codo placa pasante</b>										
	97CPP02001200	20x1/2"	82	30	-	-	-	10	70	<b>4,50</b>
	97CPP02501200	25x1/2"	97	32	-	-	-	10	50	<b>4,50</b>

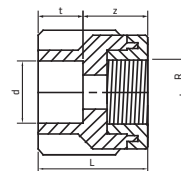



	Código	Diámetro DN mm	Dimensiones (mm)				Peso Kg/ud	Ud. Embalaje		PRECIO (€/ud.)
			L	Z	Z2	Z3		Uds. bolsa	Uds. caja	
<b>Enlace rosca hembra</b>										
	97ERH01601200	16x1/2"	45	12	-	-	-	10	150	<b>3,83</b>
	97ERH02001200	20x1/2"	45	12	-	-	-	10	150	<b>3,83</b>
	97ERH02003400	20x3/4"	45	13	-	-	-	10	100	<b>4,73</b>
	97ERH02501200	25x1/2"	47	14	-	-	-	10	150	<b>3,83</b>
	97ERH02503400	25x3/4"	46	12	-	-	-	10	100	<b>4,73</b>
	97ERH03203400	32x3/4"	47	12	-	-	-	10	100	<b>5,29</b>

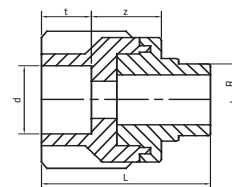



	Código	Diámetro DN mm	Dimensiones (mm)				Peso Kg/ud	Ud. Embalaje		PRECIO (€/ud.)
			L	Z	Z2	Z3		Uds. bolsa	Uds. caja	
<b>Enlace rosca hembra tuerca hexagonal</b>										
	97ERHTE032001	32x1"	61	21	-	-	-	10	50	<b>10,48</b>
	97ERHTE040001	40x1"	63	18	-	-	-	10	50	<b>11,25</b>
	97ERHTE040114	40x1 1/4"	66	20	-	-	-	10	30	<b>15,97</b>
	97ERHTE050114	50x1 1/4"	69	20	-	-	-	10	30	<b>17,12</b>
	97ERHTE050112	50x1 1/2"	70	20	-	-	-	10	25	<b>28,59</b>
	97ERHTE063002	63x2"	81	21	-	-	-	10	10	<b>42,21</b>
	97ERHTE075002	75x2"	79	23	-	-	-	8	-	<b>45,03</b>
	97ERHTE075212	75x2 1/2"	89	25	-	-	-	8	-	<b>64,14</b>

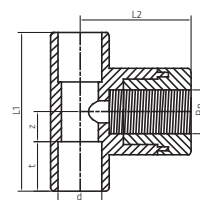
# Accesorios soldar-roskar Serie 2,5




	Código	Diámetro DN mm	Dimensiones (mm)				Peso Kg/ud	Ud. Embalaje		PRECIO (€/ud.)
			L	Z	Z2	Z3		Uds. bolsa	Uds. caja	
<b>Enlace rosca macho</b>										
	97ERM01601200	16x1/2"	60	29	-	-	-	10	120	<b>4,22</b>
	97ERM02001200	20x1/2"	60	27	-	-	-	10	100	<b>4,22</b>
	97ERM02003400	20x3/4"	62	29	-	-	-	10	100	<b>5,73</b>
	97ERM02501200	25x1/2"	64	29	-	-	-	10	100	<b>4,22</b>
	97ERM02503400	25x3/4"	60	25	-	-	-	10	100	<b>5,73</b>
	97ERM03203400	32x3/4"	64	28	-	-	-	5	100	<b>6,31</b>

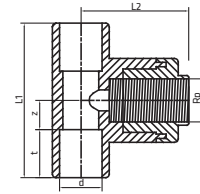



	Código	Diámetro DN mm	Dimensiones (mm)				Peso Kg/ud	Ud. Embalaje		PRECIO (€/ud.)
			L	Z	Z2	Z3		Uds. bolsa	Uds. caja	
<b>Enlace rosca macho tuerca hexagonal</b>										
	97ERMTE032001	32x1"	80	42	-	-	-	5	50	<b>13,06</b>
	97ERMTE040001	40x1"	82	41	-	-	-	5	40	<b>13,83</b>
	97ERMTE040114	40x1 1/4"	87	44	-	-	-	5	40	<b>21,05</b>
	97ERMTE050114	50x1 1/4"	90	44	-	-	-	5	20	<b>22,17</b>
	97ERMTE050112	50x1 1/2"	90	44	-	-	-	5	20	<b>22,51</b>
	97ERMTE063002	63x2"	100	46	-	-	-	1	20	<b>43,55</b>
	97ERMTE075002	75x2 1/2"	110	50	-	-	-	1	10	<b>57,39</b>
	97ERMTE075212	90x3"	124	61	-	-	-	1	10	<b>87,21</b>





	Código	Diámetro DN mm	Dimensiones (mm)				Peso Kg/ud	Ud. Embalaje		PRECIO (€/ud.)
			L1	Z	Z2	Z3		Uds. bolsa	Uds. caja	
<b>Te rosca hembra</b>										
	97TRH01601200	16x1/2"x16	36	12	-	-	-	10	100	<b>4,61</b>
	97TRH02001200	20x1/2"x20	36	12	-	-	-	10	100	<b>4,61</b>
	97TRH02003400	20x3/4"x20	36	12	-	-	-	10	100	<b>5,63</b>
	97TRH02501200	25x1/2"x25	36	18	-	-	-	10	100	<b>4,61</b>
	97TRH02503400	25x3/4"x25	36	18	-	-	-	10	75	<b>5,63</b>
	97TRH03203400	32x3/4"x32	36	20	-	-	-	5	30	<b>8,41</b>

# Accesorios soldar-roskar Serie 2,5

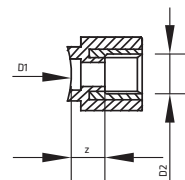



	Código	Diámetro DN mm	Dimensiones (mm)					Ud. Embalaje		PRECIO (€/ud.)
			L	Z1	Z2	Z3	Peso Kg/ud	Uds. bolsa	Uds. caja	
<b>Te rosca hembra tuerca hexagonal</b>										
	97TRHTE032001	32x1"x32	-	-	-	-	-	5	30	<b>13,51</b>

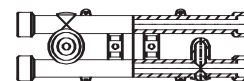
	Código	Diámetro DN mm	Dimensiones (mm)					Ud. Embalaje		PRECIO (€/ud.)
			L	Z1	Z2	Z3	Peso Kg/ud	Uds. bolsa	Uds. caja	
<b>Enlace hembra tuerca móvil</b>										
	97EHTM0200120	20x1/2"	57	-	-	-	-	1	100	<b>10,13</b>
	97EHTM0200340	20x3/4"	62	-	-	-	-	1	100	<b>11,03</b>
	97EHTM0250340	25x3/4"	62	-	-	-	-	1	100	<b>11,71</b>
	97EHTM0250010	25x1"	69	-	-	-	-	1	70	<b>14,63</b>
	97EHTM0320010	32x1"	69	-	-	-	-	1	75	<b>15,42</b>
	97EHTM0321140	32x1 1/4"	69	-	-	-	-	1	50	<b>20,93</b>
	97EHTM0401140	40x1 1/4"	69	-	-	-	-	1	50	<b>22,17</b>
	97EHTM0401120	40x1 1/2"	76	-	-	-	-	1	50	<b>29,26</b>
	97EHTM0501120	50x1 1/2"	79	-	-	-	-	1	30	<b>30,95</b>
	97EHTM0630020	63x2"	92	-	-	-	-	1	24	<b>52,90</b>


	Código	Diámetro DN mm	Dimensiones (mm)					Ud. Embalaje		PRECIO (€/ud.)
			L	Z1	Z2	Z3	Peso Kg/ud	Uds. bolsa	Uds. caja	
<b>Enlace macho tuerca móvil</b>										
	97EMTM0200340	20x3/4"	62	-	-	-	-	1	100	<b>11,03</b>
	97EMTM0250340	25x3/4"	62	-	-	-	-	1	100	<b>11,71</b>
	97EMTM0250010	25x1"	67	-	-	-	-	1	75	<b>14,63</b>
	97EMTM0320010	32x1"	68	-	-	-	-	1	75	<b>15,42</b>
	97EMTM0321140	32x1 1/4"	68	-	-	-	-	1	50	<b>20,93</b>
	97EMTM0401140	40x1 1/4"	70	-	-	-	-	1	50	<b>22,17</b>
	97EMTM0401120	40x1 1/2"	75	-	-	-	-	1	50	<b>29,26</b>
	97EMTM0501120	50x1 1/2"	79	-	-	-	-	1	50	<b>30,95</b>

## Accesorios soldar-roskar Serie 2,5








	Código	Diámetro DN mm	Dimensiones (mm)				Peso Kg/ud	Ud. Embalaje		PRECIO (€/ud.)
			L	Z1	Z2	Z3		Uds. bolsa	Uds. caja	
<b>Injerto tubo rosca hembra</b>										
	97ITRH0320140	32x1/4"	18	-	-	-	-	5	150	<b>5,17</b>
	97ITRH0400120	40x1/2"	50	-	-	-	-	5	150	<b>5,40</b>
	97ITRH0500120	50x1/2"	47	-	-	-	-	5	100	<b>5,40</b>
	97ITRH0630120	63x1/2"	45	-	-	-	-	5	100	<b>5,40</b>
	97ITRH0750340	75x3/4"	45	-	-	-	-	5	75	<b>6,76</b>
	97ITRH0750010	75x1"	54	-	-	-	-	5	75	<b>12,38</b>








	Código	Diámetro DN mm	Dimensiones (mm)				Peso Kg/ud	Ud. Embalaje		PRECIO (€/ud.)
			L	Z1	Z2	Z3		Uds. bolsa	Uds. caja	
<b>Colector batería</b>										
	97COB02001200	20x1/2"	16	-	-	-	-	30	-	<b>19,70</b>

\* Valvulería y herramientas: consultar páginas 162 a 167.


## Valvulería Serie 2,5

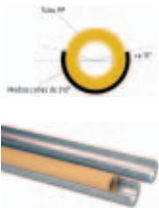
	Código	Diámetro DN mm	Dimensiones (mm)					Ud. Embalaje		PRECIO (€/ud.)
			L	Z	Z2	Z3	Peso Kg/ud	Uds. bolsa	Uds. caja	
<b>Cuerpo de válvula sin purgador</b>										
	97CV020000000	20	80	-	-	-	-	5	50	<b>5,85</b>
	97CV025000000	25	80	-	-	-	-	5	50	<b>5,85</b>
	97CV032000000	32	97	-	-	-	-	5	30	<b>12,16</b>
<b>Cuerpo de válvula con purgador evacuación</b>										
	97CVCE020000000	20	80	-	-	-	-	5	50	<b>13,74</b>
	97CVCE025000000	25	80	-	-	-	-	5	50	<b>13,74</b>
	97CVCE032000000	32	97	-	-	-	-	5	25	<b>20,02</b>
<b>Cuerpo de válvula inclinado sin evacuación</b>										
	97CVI020000000	20	92	-	-	-	-	5	100	<b>10,69</b>
	97CVI025000000	25	92	-	-	-	-	5	100	<b>12,38</b>
	97CVI032000000	32	105	-	-	-	-	5	50	<b>14,74</b>
	97CVI040000000	40	130	-	-	-	-	5	40	<b>22,06</b>
	97CVI050000000	50	149	-	-	-	-	1	20	<b>48,95</b>
<b>Cuerpo de válvula inclinado con evacuación</b>										
	97CVICE020000000	20	92	-	-	-	-	5	100	<b>19,70</b>
	97CVICE025000000	25	92	-	-	-	-	5	75	<b>21,38</b>
	97CVICE032000000	32	105	-	-	-	-	5	50	<b>22,95</b>
	97CVICE040000000	40	130	-	-	-	-	5	30	<b>31,17</b>
	97CVICE050000000	50	149	-	-	-	-	1	20	<b>66,16</b>
<b>Válvula de esfera</b>										
	96VE020000000	20	66,5	-	-	-	-	1	20	<b>14,09</b>
	96VE025000000	25	79	-	-	-	-	1	20	<b>18,11</b>
	96VE032000000	32	80	-	-	-	-	1	10	<b>24,45</b>
	96VE040000000	40	93	-	-	-	-	1	10	<b>40,99</b>
	96VE050000000	50	109	-	-	-	-	1	5	<b>75,48</b>
	96VE063000000	63	130	-	-	-	-	1	5	<b>131,05</b>




## Valvulería Serie 2,5

	Código	Diámetro DN mm	Dimensiones (mm)					Ud. Embalaje		PRECIO (€/ud.)
			L	Z1	Z2	Z3	Peso Kg/ud	Uds. bolsa	Uds. caja	
<b>Montura válvula con volante</b>										
	97MVCV0200250	20 y 25x3/4"	-	-	-	-	-	1	-	<b>6,96</b>
	97MVCV0320000	32x1"	-	-	-	-	-	1	-	<b>14,39</b>
<b>Montura para válvula con cabezal</b>										
	97MV020025000	20 y 25x3/4"	-	-	-	-	-	1	100	<b>8,86</b>
	97MV032000000	32x1"	-	-	-	-	-	1	50	<b>21,28</b>
<b>Montura válvula mando oculto</b>										
	97MVM00200250	20 y 25x3/4"	-	-	-	-	-	1	100	<b>7,74</b>
	97MVM00320000	32x1"	-	-	-	-	-	1	50	<b>19,71</b>
<b>Montura para válvula inclinada sin retención</b>										
	97MISR0200250	20-25	-	-	-	-	-	1	-	<b>15,81</b>
	97MISR0320000	32	-	-	-	-	-	1	-	<b>17,90</b>
	97MISR0400000	40	-	-	-	-	-	1	-	<b>19,33</b>
	97MISR0500000	50	-	-	-	-	-	1	-	<b>62,29</b>
<b>Montura para válvula inclinada con retención</b>										
	97MICR0200250	20-25	-	-	-	-	-	1	-	<b>23,17</b>
	97MICR0320000	32	-	-	-	-	-	1	-	<b>30,36</b>
	97MICR0400000	40	-	-	-	-	-	1	-	<b>39,46</b>
	97MICR0500000	50	-	-	-	-	-	1	-	<b>75,08</b>

# Complementos

	Código	Diámetro DN mm	Dimensiones (mm)				Peso Kg/ud	Ud. Embalaje		PRECIO (€/ud.)
			L	Z1	Z2	Z3		Uds. caja	Uds. palé	
<b>Abrazadera isofónica</b>										
	98AI810015019	15-19	-	-	-	-	-	100	-	<b>1,06</b>
	98AI810020025	20-25	-	-	-	-	-	100	-	<b>1,12</b>
	98AI810032038	32-38	-	-	-	-	-	100	-	<b>1,25</b>
	98AI810038043	38-43	-	-	-	-	-	100	-	<b>1,38</b>
	98AI810047051	47-51	-	-	-	-	-	50	-	<b>1,55</b>
	98AI810060064	60-64	-	-	-	-	-	50	-	<b>1,72</b>
	98AI810075080	75-80	-	-	-	-	-	25	-	<b>1,97</b>
	98AI810087092	87-92	-	-	-	-	-	25	-	<b>2,22</b>
	98AI810107112	107-112	-	-	-	-	-	25	-	<b>2,67</b>
	98AI810125130	125-130	-	-	-	-	-	25	-	<b>3,05</b>
98AI810159166	159-166	-	-	-	-	-	25	-	<b>4,14</b>	




<b>Medias cañas de soportación</b>										
	Código	Diámetro DN mm	L	Z1	Z2	Z3	Peso Kg/ud	Ud. Embalaje		PRECIO (€/ud.)
								Uds. caja	Uds. palé	
	95MCS01600000	16	3000	-	-	-	-	3 m	75	<b>3,02</b>
	95MCS02000000	20	3000	-	-	-	-	3 m	75	<b>3,28</b>
	95MCS02500000	25	3000	-	-	-	-	3 m	75	<b>3,82</b>
	95MCS03200000	32	3000	-	-	-	-	3 m	75	<b>4,35</b>
	95MCS04000000	40	3000	-	-	-	-	3 m	75	<b>5,41</b>
	95MCS05000000	50	3000	-	-	-	-	3 m	75	<b>7,73</b>
	95MCS06300000	63	3000	-	-	-	-	3 m	75	<b>9,23</b>
	95MCS07500000	75	3000	-	-	-	-	3 m	75	<b>11,01</b>
	*95MCS09000000	90	3000	-	-	-	-	3 m	75	<b>13,66</b>
	*95MCS11000000	110	3000	-	-	-	-	3 m	75	<b>17,23</b>

	Código	Diámetro DN mm	Dimensiones (mm)				Peso Kg/ud	Ud. Embalaje		PRECIO (€/ud.)
			L	Z1	Z2	Z3		Uds. caja	Uds. palé	
<b>Soporte curvo de montaje</b>										
	97SCM00000000	-	-	-	-	-	-	5	-	<b>11,72</b>
<b>Regleta de montaje con tapones</b>										
	97RMCT0120000	1/2"	-	-	-	-	-	5	50	<b>11,72</b>
<b>Perfil de montaje</b>										
	97PM200005003	2000x50x3	-	-	-	-	-	50 m	-	<b>18,10</b>





# Herramientas

	Código	Diámetro DN mm	Dimensiones (mm)					Peso Kg/ud	Ud. Embalaje		PRECIO (€/ud.)
			L	Z1	Z2	Z3	Uds. caja		Uds. palé		
<b>Soldador de 16 a 75 con maleta</b>											
	98S0016075000	16-75	-	-	-	-	-	1	-	<b>206,75</b>	
<b>Soldador de 16 a 125 con maleta</b>											
	98S0016125000	16-125	-	-	-	-	-	1	-	<b>352,47</b>	
<b>Soldador de 16 a 75 con maleta y matrices de 20-25-32</b>											
	98SOCM2025320	16-75	-	-	-	-	-	1	-	<b>338,86</b>	
<b>Soldador de banco con matrices</b>											
	98SOB05012500	50-125	-	-	-	-	-	1	-	<b>5998,90</b>	
	98SOB05012501	50-160	-	-	-	-	-	1	-	<b>6632,37</b>	
<b>Soldador automático PP en posición de 25-160</b>											
	98SOAP0251600	25-160	-	-	-	-	-	1	-	<b>11466,67</b>	
<b>Soldador para manguito electrosoldable</b>											
	98SEP02512500	25-125	-	-	-	-	-	1	-	<b>2158,92</b>	
	98SEP02516000	25-160	-	-	-	-	-	1	-	<b>6007,10</b>	
<b>Rascador manual</b>											
	QRMV180001000	63	-	-	-	-	-	1	-	<b>18,95</b>	
<b>Rascador mecánico</b>											
	QRU0633150000	-	-	-	-	-	-	1	-	<b>1017,57</b>	

# Herramientas

	Código	Diámetro DN mm	Dimensiones (mm)				Peso Kg/ud	Ud. Embalaje		PRECIO (€/ud.)
			L	Z1	Z2	Z3		Uds. caja	Uds. palé	
<b>Matriz para soldar</b>										
	98M0160000000	16	-	-	-	-	-	1	-	<b>43,87</b>
	98M0200000000	20	-	-	-	-	-	1	-	<b>49,30</b>
	98M0250000000	25	-	-	-	-	-	1	-	<b>54,73</b>
	98M0320000000	32	-	-	-	-	-	1	-	<b>65,80</b>
	98M0400000000	40	-	-	-	-	-	1	-	<b>71,24</b>
	98M0500000000	50	-	-	-	-	-	1	-	<b>82,10</b>
	98M0630000000	63	-	-	-	-	-	1	-	<b>93,17</b>
	98M0750000000	75	-	-	-	-	-	1	-	<b>115,10</b>
	98M0900000000	90	-	-	-	-	-	1	-	<b>134,67</b>
	98M1100000000	110	-	-	-	-	-	1	-	<b>162,36</b>
	98M1250000000	125	-	-	-	-	-	1	-	<b>177,24</b>
<b>Matriz para injertos</b>										
	98MI0320000000	32	-	-	-	-	-	1	-	<b>177,91</b>
	98MI0400000000	40	-	-	-	-	-	1	-	<b>177,91</b>
	98MI0500000000	50	-	-	-	-	-	1	-	<b>177,91</b>
	98MI0630000000	63	-	-	-	-	-	1	-	<b>177,91</b>
	98MI0750000000	75	-	-	-	-	-	1	-	<b>177,91</b>
<b>Matriz para tapón de reparación</b>										
	98MTAR0070000	7	-	-	-	-	-	1	-	<b>64,90</b>
	98MTAR0090000	9	-	-	-	-	-	1	-	<b>139,92</b>

# Herramientas

	Código	Diámetro DN mm	Dimensiones (mm)				Peso Kg/ud	Ud. Embalaje		PRECIO (€/ud.)
			L	Z1	Z2	Z3		Uds. caja	Uds. palé	
<b>Pelatubos para tubo PP con aluminio</b>										
	98PA016000000	16	-	-	-	-	-	1	-	54,83
	98PA020000000	20	-	-	-	-	-	1	-	54,83
	98PA025000000	25	-	-	-	-	-	1	-	54,83
	98PA032000000	32	-	-	-	-	-	1	-	61,54
	98PA040000000	40	-	-	-	-	-	1	-	79,20
	98PA050000000	50	-	-	-	-	-	1	-	87,77
	98PA063000000	63	-	-	-	-	-	1	-	103,04
	98PA075000000	75	-	-	-	-	-	1	-	116,40
	98PA090000000	90	-	-	-	-	-	1	-	136,40
	98PA110000000	110	-	-	-	-	-	1	-	157,37
98PA125000000	125	-	-	-	-	-	1	-	748,75	
<b>Pelatubos para adaptador a taladro</b>										
	98PAPAT016020	16-20	-	-	-	-	-	1	-	81,40
	98PAPAT025032	25-32	-	-	-	-	-	1	-	94,47
	98PAPAT040000	40	-	-	-	-	-	1	-	99,12
	98PAPAT050000	50	-	-	-	-	-	1	-	110,50
	98PAPAT063000	63	-	-	-	-	-	1	-	111,77
	98PAPAT075000	75	-	-	-	-	-	1	-	167,86
	98PAPAT090000	90	-	-	-	-	-	1	-	218,47
	98PAPAT110000	110	-	-	-	-	-	1	-	318,43
<b>Adaptador a taladro para pelatubos</b>										
	98PAAT0400500	16-20-40-50	-	-	-	-	-	1	-	21,09
	98PAAT6375901	25-32-63-75-90-110	-	-	-	-	-	1	-	21,09
<b>Tijeras cortatubos ROCUT</b>										
	98TCROCUT42T0	16-42	-	-	-	-	-	1	-	87,17
	98TCROCUT4275	16-75	-	-	-	-	-	1	-	228,98

# Condiciones generales de venta y suministro

- CONDICIONES:** Salvo acuerdo por escrito expresamente pactado entre el cliente y ABN Pipe Systems, S.L.U. (en adelante ABN Pipe Systems), las presentes condiciones generales de venta y suministro serán de aplicación sin excepción para todas las transacciones comerciales realizadas entre ABN Pipe Systems y sus clientes.
- PRECIOS:** Los productos se facturarán de acuerdo a las tarifas de precios vigentes en la fecha de suministro. Los precios de las tarifas no incluyen impuestos, tasas, ni ningún otro gravamen. Al realizar la facturación se incluirán en ésta los impuestos que estén en vigor a la fecha de suministro. Los precios de los productos son siempre para material situado franco en almacenes ABN Pipe Systems.
- PORTES:** ABN Pipe Systems tiene establecido un valor neto de pedido que varía en función de la gama de productos, a partir del cual envía los pedidos a portes pagados o bien por sus propios medios o por medios externos. Todos los pedidos que no alcancen dicho valor serán expedidos por medios externos a portes debidos. En el caso de pedidos que no alcancen el valor neto y se remitan por medios propios tendrán un cargo por transporte de 5 €, siempre que su valor sea inferior a 200 €. En caso de que el valor de pedido sea superior a los 200 € pero no alcance el valor neto que corresponda a la gama de productos, se pactará con el cliente el correspondiente cargo en función del volumen y peso de la mercancía. Toda expedición realizada por ABN Pipe Systems por cualquier medio de transporte será hasta el destino accesible para el mismo, siendo siempre por cuenta del comprador la descarga y el acarreo.
- RIESGOS:** La mercancía viaja siempre por cuenta y riesgo del comprador aunque fuese expedida a portes pagados.
- PEDIDOS:** Los pedidos se formalizarán siempre por escrito exclusivamente en las unidades estándar de embalaje indicadas en las tarifas de ABN Pipe Systems. Una vez aceptado expresamente el pedido se indicarán al cliente las condiciones y fecha de entrega de las mercancías solicitadas. ABN Pipe Systems podrá publicar y comunicar a sus clientes, con el carácter de orientativos, los plazos usuales de entrega de las mercancías que le sean solicitadas. No obstante, el plazo de entrega será siempre el indicado, por escrito, en el momento de la aceptación de cada pedido.
- RECLAMACIONES:** Recibido el pedido el comprador está obligado a examinar la idoneidad de la mercancía adquirida, que ésta cumple con todos los requisitos de calidad y seguridad exigible y que es apta para su correcta utilización. El comprador deberá comunicar por escrito a ABN Pipe Systems cualquier defecto en la cantidad o calidad de los productos suministrados, en el plazo máximo de 4 días desde la recepción de los mismos. Cualquier defecto o vicio interno de la mercancía suministrada deberá ser comunicado por escrito a ABN Pipe Systems en el plazo improrrogable de 30 días desde la fecha de recepción. Transcurrido dicho plazo sin que haya efectuado reclamación alguna, se entenderá que la mercancía suministrada es apta para su utilización y que cumple todos los requisitos de calidad y seguridad exigibles.
- DEVOLUCIONES:** Toda devolución de mercancía efectuada basándose en la existencia de algún defecto o vicio interno, deberá efectuarse en el plazo de 30 días desde la recepción de la misma, debiéndose indicar en este caso, por escrito, los defectos o vicios internos detectados. Transcurrido dicho plazo, o si el comprador no manifiesta por escrito los defectos o vicios internos detectados en la mercancía, ABN Pipe Systems se reserva la facultad de aceptar la devolución de cualquier pedido. En caso de devoluciones de materiales que hayan sido recepcionados correctamente y no presenten defectos o vicios, se procederá de la siguiente forma:
  - No se admiten devoluciones de material si no existe un consentimiento previo por parte de ABN Pipe Systems.
  - Se establece un plazo máximo de 30 días a partir de la fecha de suministro para solicitar una devolución, la cual tendrá que ser autorizada por ABN Pipe Systems. Superado este plazo, en ningún caso se admitirá la devolución.
  - Si se acepta una devolución sólo se abonará el material que esté en buen estado y no presente mermas o desperfectos.
  - En ningún caso se aceptará la devolución de materiales que se hayan producido especialmente para el cliente, o que éste haya solicitado expresamente y estén fuera de la gama estándar de ABN Pipe Systems.
  - El único recuento válido de una devolución será el efectuado por el personal de ABN Pipe Systems a la recepción de la mercancía en sus almacenes.En caso de ser aceptada una devolución, ABN Pipe Systems facturará al cliente una cantidad equivalente al 20% del importe de la mercancía objeto de devolución, en concepto de manipulación y comprobación, siendo también a cargo del cliente todos los gastos que ocasione la entrega de los materiales hasta nuestros almacenes.
- CONDICIONES DE PAGO:** Los pagos se efectuarán según lo acordado, exclusivamente en nuestra sede o en los domicilios delegados expresamente por ABN Pipe Systems, en sus libramientos o efectos bancarios. No se considerarán válidos los pagos realizados a personas no autorizadas. La fecha señalada para los pagos es inamovible.
  - Los retrasos o aplazamientos en el pago que se produzcan de forma unilateral por parte del cliente al ampliar este el plazo y fecha establecida, o bien por solicitud del cliente al demandar un plazo superior al pactado o al que ABN Pipe Systems tiene establecido como plazo máximo, devengarán un cargo por demora del 1% mensual.
  - Los gastos ocasionados por las devoluciones de cheques, pagarés, letras u otros documentos acreditativos de pago, devengarán un cargo por devolución del 6% sobre el nominal devuelto, más los intereses al 1% mensual, aplicable desde la fecha de vencimiento hasta el día de pago.
- RESERVA DE DOMINIO:** La mercancía es propiedad de ABN Pipe Systems hasta que no sea totalmente pagada por el cliente, el cual tendrá consideración de depositario aún en el supuesto de haber vendido dicha mercancía a terceros. En caso de impago ABN Pipe Systems podrá optar por exigir el pago o retirar los materiales, siendo en este caso el cliente responsable de la depreciación o merma sufrida, cuyo importe debería abonar a ABN Pipe Systems así como los gastos que ocasionen hasta la entrega del material en nuestros almacenes, aplicándose así mismo un cargo del 20% en concepto de manipulación y comprobación.
- RESOLUCIÓN:** ABN Pipe Systems no estará obligada a suministrar mercancía alguna, aún incluso después de haber aceptado el pedido, quedando exento de responder por cualquier concepto indemnizatorio, en los casos indicados a continuación:
  - a) Que el cliente no esté al corriente de sus obligaciones de pago respecto de otros suministros anteriores.
  - b) Que el cliente se halle incurso en un concurso de acreedores en un proceso extrajudicial de quita y/o espera, en un procedimiento legal de disolución y/o liquidación conforme a la legislación vigente y, en cualquier caso, siempre que haya procedido al sobreseimiento general de todos sus pagos.
  - c) Que el negocio y/o activos del cliente hayan sido objeto del embargo judicial o administrativo.
- GARANTÍAS:** La garantía de los materiales suministrados queda limitada a la reposición por intercambio de todo producto que sea reconocido como defectuoso por causas imputables a ABN Pipe Systems salvo en el caso de los productos que disponen de un certificado de garantía que cubra otros daños, por lo cual regirán las cláusulas de la garantía correspondiente. El montaje de este producto con otros materiales que no sean del propio sistema nos exime de la responsabilidad de la instalación.
- USOS:** El uso de los productos en fines distintos a los que han sido diseñados y producidos, o a los que figuran en la documentación técnica de cada producto, exime a ABN Pipe Systems de cualquier tipo de responsabilidad.
- CAMBIOS O MODIFICACIONES:** ABN Pipe Systems se reserva el derecho de cambiar, modificar o eliminar cualquier producto de sus catálogos técnicos o tarifas de precios, así como a modificar cualquier precio sin previo aviso.
- JURISDICCIÓN:** Para la resolución de cualquier discrepancia en la interpretación o ejecución de las presentes Condiciones Generales, las partes renuncian a su fuero y se someten a la jurisdicción de los Jueces y Tribunales de A Coruña.
- OTRAS:** Si una o todas las cláusulas del contrato son o quedan invalidadas por disposiciones del Gobierno o de la Unión Europea, ni las condiciones de venta y suministro ni las demás obligaciones contraídas perderían su validez.

## GARANTÍA

ABN Pipe Systems, S.L.U. ofrece una garantía de 1.500.000 € durante 10 años que cubre los daños eventuales ocasionados por la utilización del sistema, siempre que hayan sido originados por fallos o defectos de los tubos y accesorios de los productos de este catálogo.